

# AGURAM

AGENCE D'URBANISME  
D'AGGLOMÉRATIONS DE MOSELLE



**SAINT-PIERRE-AUX-NONNAINS**  
**METZ**  
**VENDREDI 6 DÉCEMBRE 2024**

# QUIZZ

Combien de frontaliers traversent la frontière luxembourgeoise pour se rendre au travail chaque jour en 2024 ?

104 160

114 160

124 160

En plus de l'écureuil, quel autre animal l'Eurométropole de Metz (EMM) a choisi de protéger ?

le hérisson

la loutre

l'hirondelle

Combien d'agences d'urbanisme sont présentes sur le territoire du Grand-Est ?

5

7

9

Qui a écrit la Charte d'Athènes, un référentiel sur la planification et la construction des villes ?

Schuman

Prouvé

Le Corbusier

Quel artisanat a son musée à Sarreguemines ?

La faïence

La poterie

Le verre

Combien de communes l'EPCI des Rives de Moselle compte-t-il ?

20

24

26

En quelle année a été inauguré le centre Pompidou-Metz ?

2009

2010

2011

Quelle commune n'appartient pas au périmètre du SCoTAM en 2024 ?

Hagéville

Burtoncourt

Delme

Quel document ne régleme pas le droit des sols ?

le PSMV

le PADD

le PLU

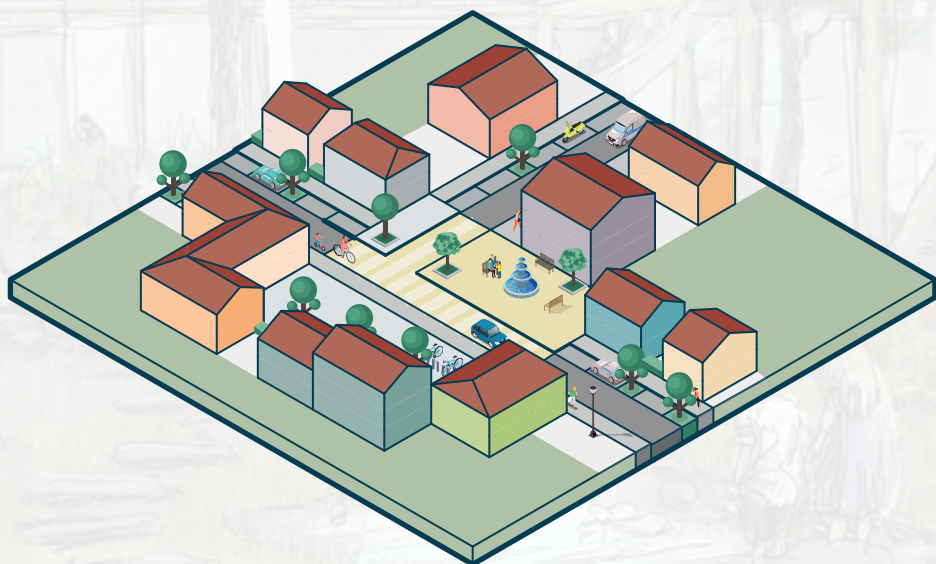
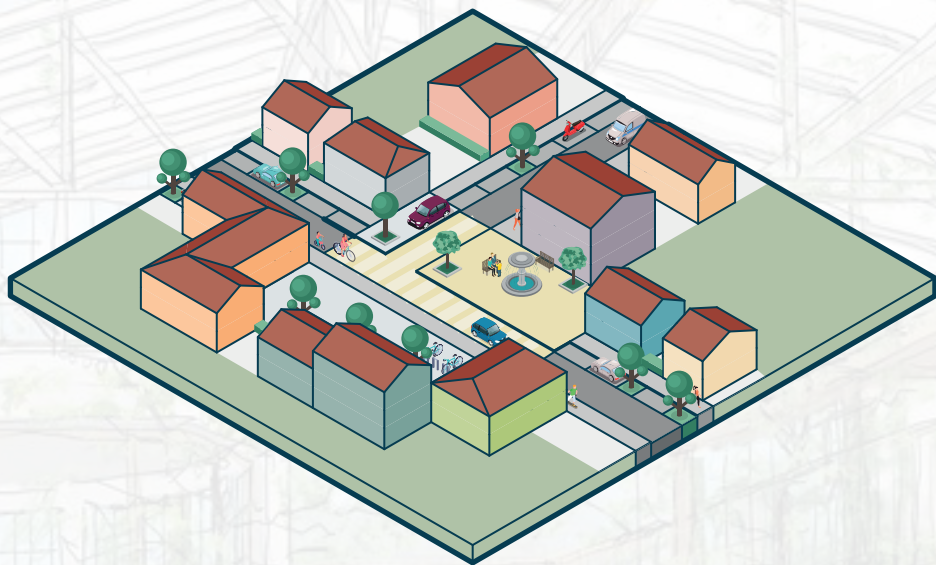
Sur combien de communes s'étend la base de Chambley ?

1

3

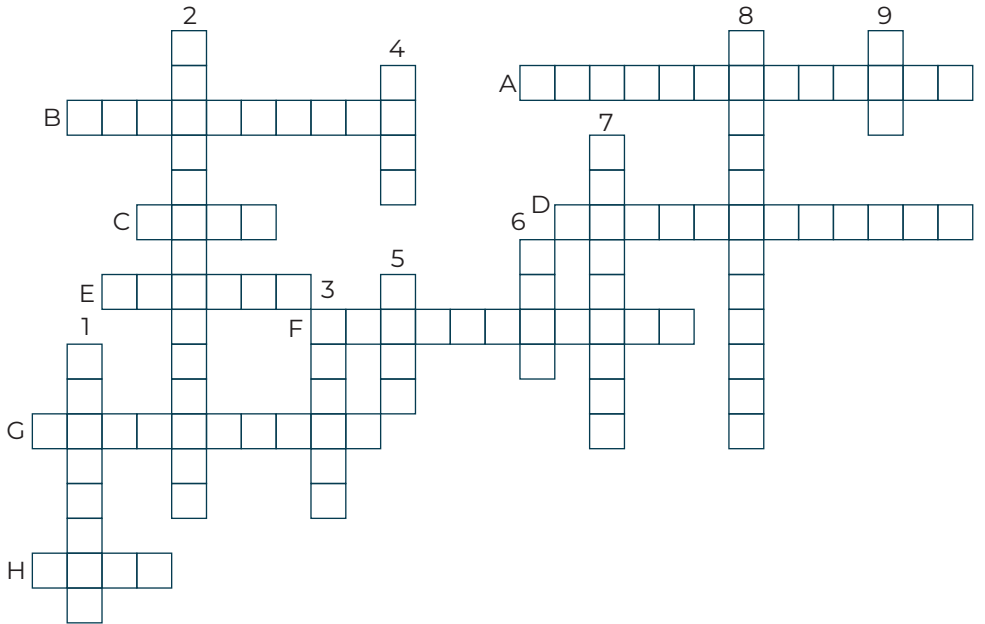
5

# LES 7 ERREURS



*Vous retrouverez les réponses des minis jeux par mail et sur nos réseaux sociaux*

# MOTS FLÈCHÉS



1. Cycle de concertation entre exécutif et acteurs de terrain sur un sujet majeur (ex : les mobilités lorraines)
  2. Processus humain ou naturel de renaturation
  3. Elle vous accompagne depuis 1974
  4. Document d'urbanisme qui détermine l'organisation spatiale et les grandes orientations de développement d'un territoire
  5. Regroupement de plusieurs communes
  6. Réseau d'agences qui partagent leurs expertises en urbanisme
  7. Ensemble des sciences, techniques et arts relatifs à l'organisation et à l'aménagement des espaces urbains
  8. Ensemble des êtres vivants de leurs écosystèmes
  9. Outil de numérisation, de gestion des bases de données et de traitements cartographiques
- A. Méthode pour éviter l'étalement urbain
  - B. Recueil de données qui ont pour but de faire apparaître les caractéristiques, les atouts, les faiblesses et les potentialités d'un territoire
  - C. Document d'aménagement artisanal et commercial
  - D. Outil servant à rassembler, analyser et diffuser les données relatives aux dynamiques et aux disparités territoriales
  - E. Terrain ou bâtiment industriel laissé à l'abandon
  - F. Dernière étape pour la mise en place d'un document d'urbanisme
  - G. Entité spatiale cohérente
  - H. Document d'urbanisme régissant les règles du droit des sols à l'échelle d'une intercommunalité