

PROGRAMME DE TRAVAIL

2021

AGURAM
AGENCE D'URBANISME
D'AGGLOMÉRATIONS DE MOSELLE



OBSERVER

le territoire
et ses pratiques



PRODUIRE

des expertises
multithématiques



PARTAGER

les enjeux de
l'aménagement du territoire

COOPÉRATIONS STRATÉGIQUES



Région Grand Est

En réseau des agences d'urbanisme du Grand Est (7Est) :

- ◇ L'urbanisme et la santé
- ◇ Projet de territoire et zéro artificialisation nette
- ◇ L'urbanisme circulaire dans le renouvellement des zones d'activité économiques

Sillon lorrain

En réseau des agences d'urbanisme lorraines :

- ◇ Grenelle des mobilités en Lorraine
- ◇ Appui à la mise en œuvre du plan stratégique

SCoT lorrains

En réseau des agences d'urbanisme lorraines :

- ◇ Appui à l'InterSCoT

Bassin nord lorrain

- ◇ Coopération nord lorraine dans le cadre du Pacte de relance et de transition écologique : coordination des groupes de travail

SCoTAM

- ◇ Assistance technique générale
- ◇ Consolidation du projet SCoTAM révisé
- ◇ Élaboration du Document d'aménagement artisanal et commercial (DAAC)
- ◇ Observation et animation territoriale : déclinaison du SCoT révisé dans les PLUi, publications post-approbation du SCoTAM, mise en place d'observatoires, accompagnement des réflexions sur le « Zéro artificialisation nette » (ZAN), focus vélo, évolution des quartiers gares

Bassin métropolitain messin

- ◇ Appui à la coopération sur les enjeux de mobilité partagés

STRATÉGIES / PLANIFICATION MÉTROPOLITAINES & D'AGGLOMÉRATIONS



Projet métropolitain

- ◇ Actualisation de la carte mentale, liens entre documents stratégiques, appui aux indicateurs de territoires

Plan local d'urbanisme intercommunal de Metz Métropole (PLUi)

- ◇ Coordination technique conjointe : appui à la démarche d'ensemble, proposition de méthodologie et animation
- ◇ Construction et rédaction du Projet d'aménagement et de développement durables (PADD)
- ◇ Co-construction de la traduction réglementaire aux niveaux graphiques et écrits
- ◇ Rédaction du diagnostic territorial sous forme de cahiers thématiques et valorisation
- ◇ Appui à la définition d'un format d'ensemble, réalisation de travaux d'expertise et de mise en forme des Orientations d'aménagement et de programmation (OAP)
- ◇ Contribution et relecture de l'Évaluation environnementale
- ◇ Contribution à la finalisation des PLU de Lessy, Plappeville et Saulny

Plan local d'urbanisme intercommunal de la Houve et du Pays boulageois

- ◇ Diagnostic et Projet d'aménagement et de développement durables (PADD)

Plan local d'urbanisme intercommunal de Mad & Moselle

- ◇ Diagnostic et Projet d'aménagement et de développement durables (PADD)



ATTRACTIVITÉ & DÉVELOPPEMENT ÉCONOMIQUE

Attractivité à Metz et Metz Métropole

- ◇ Redynamisation du cœur métropolitain et appui ORT : appui aux éléments de diagnostic thématique et à l'argumentaire technique du périmètre opérationnel, accompagnement méthodologique de la démarche et contribution/animation des groupes de travail
- ◇ Reper' sur les enjeux de la smartcity et portrait de la smartmétropole
- ◇ Assises métropolitaines de l'enseignement supérieur, de la recherche et de l'innovation : appui à la préparation et participation pédagogique
- ◇ Atelier 5G de Metz : note d'enjeux

Développement économique à Metz et Metz Métropole

- ◇ Observation de l'économie métropolitaine : note de conjoncture
- ◇ Observatoire de l'immobilier d'entreprise : préparation et premier socle d'analyse
- ◇ Observatoire de l'immobilier commercial : initialisation d'Im'Observer
- ◇ Schéma de développement commercial : participation au diagnostic
- ◇ Observatoire des zones d'activité économique : publication d'un Atlas des sites économiques
- ◇ Montée en gamme du pôle économique de l'est messin : poursuite du projet
- ◇ Régénération des zones nord de Woippy : réalisation d'une pré-étude
- ◇ Projet alimentaire territorial : finalisation de l'étude foncière agricole et diffusion de la synthèse, participation à l'élaboration d'une stratégie agricole
- ◇ Économie sociale et solidaire à l'échelle métropolitaine : publication et diffusion d'étude et de synthèse, avec le Centre communal d'action sociale de Metz, la Ville de Metz et Metz Métropole

Attractivité et développement économique des EPCI

- ◇ CA Portes-de-France - Thionville : observatoire de l'immobilier commercial (déploiement de l'application web Im'Observer et Reper' de synthèse des premiers résultats)*
- ◇ CA Saint-Avold Synergie/Ville de Saint-Avold : observatoire dynamique de l'immobilier commercial (application web Im'Observer), répertoire des produits locaux (application web Datalim)



MOBILITÉ

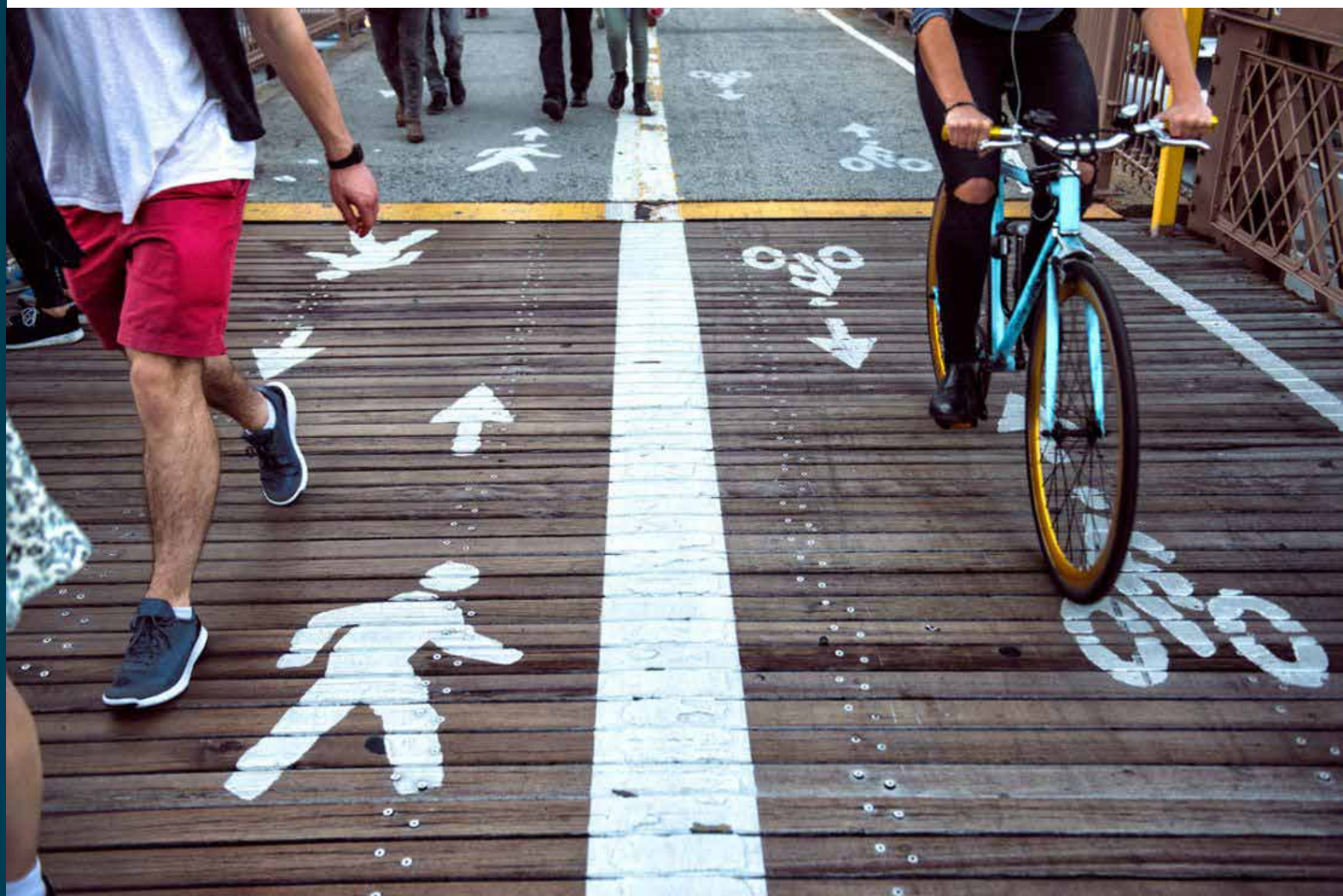


Mobilité à Metz et Metz Métropole

- ◇ Bilan Loti Mettis : élaboration du bilan
- ◇ 4^e Appel à projets Transports collectifs en site propre : données, cartes, appui à l'élaboration de la réponse
- ◇ Vélo : réalisation de visuels de communication sur le réseau existant, propositions d'aménagements futurs du réseau cyclable
- ◇ Observatoire du stationnement : production annuelle
- ◇ Offre de transports en commun des territoires périphériques : benchmark, indicateurs et propositions d'évolutions
- ◇ Club du PDU : appui à la mise en place
- ◇ Assistance technique : commissions, études, veille, suivi GT

Mobilité des EPCI

- ◇ CA Saint-Avold-Synergie / Saint-Avold : organisation de la mobilité dans le périmètre ORT
- ◇ CC Pays Orne-Moselle : accompagnement vers un Schéma directeur des mobilités



ENVIRONNEMENT, CLIMAT-AIR, ÉNERGIE



Environnement, climat-air, énergie à Metz et Metz Métropole

- ◇ Plan climat air énergie territorial (PCAET) : évaluation du précédent PCAET, contribution à la révision avec le diagnostic climat-air-énergie et de diagnostic vulnérabilité
- ◇ Schéma directeur des énergies (SDE) : contribution au plan d'actions
- ◇ Metz Métropole se décline en vert et bleu : synthèse des études complémentaires de la TVB
- ◇ Observatoire des continuités écologiques de Metz Métropole : note de préparation de la démarche
- ◇ Assistance technique concernant les démarches climat-air-énergie et environnementales de la métropole
- ◇ Renforcement des Trames verte et bleue à Metz : déploiement dans des quartiers
- ◇ Végétalisation des cours d'école à Metz : méthodologie



Environnement, climat-air, énergie des EPCI

- ◇ CC Houve et Pays boulageois : élaboration du Plan climat air-énergie territorial (PCAET)
- ◇ CC Mad & Moselle : accompagnement à l'élaboration du Plan climat air-énergie territorial (PCAET)
- ◇ CC Pays Orne-Moselle : accompagnement à l'élaboration du Plan climat air-énergie territorial (PCAET)



HABITAT & SOCIÉTÉ

Habitat et société à Metz et Metz Métropole

- ◇ Avec l'Enseignement supérieur, recherche et innovation : réalisation de l'Observatoire territorial du logement étudiant (OTLE)
- ◇ Observation de l'habitat : observatoire des marchés immobiliers
- ◇ Prévention spécialisée : production finale de l'étude
- ◇ Contrat de ville : étude sur la fracture numérique dans les quartiers de la politique de la ville
- ◇ Nouveau programme de renouvellement urbain (NPRU) : appui méthodologique à l'évaluation, production et analyse de données
- ◇ Révision du Contrat local de santé de Metz : contribution au diagnostic, publication

Habitat et société des EPCI

- ◇ CA Portes-de-France Thionville : assistance technique OPAH-RU
- ◇ CA Val de Fensch : élaboration du document-cadre fixant les orientations de la Commission intercommunale du logement
- ◇ CC Rives de Moselle : révision du Programme local de l'habitat (PLH), élaboration du document-cadre fixant les orientations de la Commission intercommunale du logement

PROJETS URBAINS & FONCIER



Redynamisation des centralités et études urbaines

- ◇ Quartier Outre-Seille à Metz : étude de redynamisation
- ◇ Boulay-Moselle : accompagnement de la redynamisation du centre-ville
- ◇ Creutzwald : accompagnement de la redynamisation du centre-ville
- ◇ Saint-Avold : accompagnement de la redynamisation du centre-ville et des projets urbains
- ◇ Sarreguemines : accompagnement de la redynamisation du centre-ville
- ◇ Thionville : accompagnement de la redynamisation du centre-ville
- ◇ Petites villes de demain : accompagnement initial à Farébersviller-Freyming-Merlebach-Hombourg-Haut

Observation et stratégies foncières

- ◇ Finalisation de la note d'enjeux préalable à l'élaboration d'une stratégie foncière à Metz Métropole
- ◇ Production d'une note de cadrage méthodologique pour l'observatoire du foncier à Metz Métropole
- ◇ Observatoire des gisements fonciers pour l'habitat à Metz
- ◇ Mission sur les friches warndt-naboriennes en coopération avec l'Établissement Public Foncier EPF-GE
- ◇ Cartes du PPI de l'EPF-GE 2020-2024, atelier sur la mutation des friches commerciales, atelier sur la densité des opérations en renouvellement urbain, alimentation du volet friches de l'observatoire du foncier, en coopération avec l'EPFGE avec le réseau des agences d'urbanisme de Lorraine





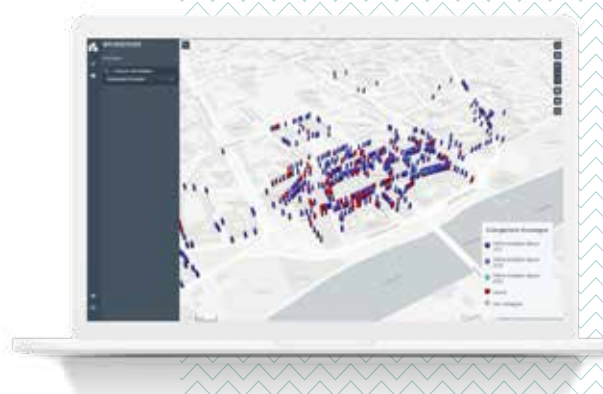
SYSTÈMES D'INFORMATION & COMMUNICATION



La data et le SIG au service des territoires

- ◇ Portail de données Datagences : développement de la plateforme de données communes, accès partenaires
- ◇ Recueil, structuration et mise à disposition de la donnée
- ◇ Ressources géographiques : développement SIG et outils de représentation des territoires
- ◇ Explorations et innovations grâce aux services numériques Smart'Observer

#IMOBSERVER #SMARTCITY #DATA

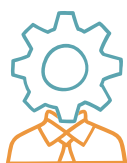


Communication

- ◇ Publications de décryptage urbanisme-aménagement : Carnet d'Actualités, veille juridique
- ◇ Communication institutionnelle : rapport d'activité, carte de vœux, plaquettes
- ◇ Valorisation des productions et information : sites Internet, réseaux sociaux, Actu'Aguram (lettre électronique), Flash et Reper'thématiques, synthèses d'études, atlas cartographiques, vidéos et visites virtuelles, infographies
- ◇ Évènements et animation et réseau : rencontres, conférences, séminaires, visites-découvertes, Cafés de l'AGURAM, animation d'ateliers participatifs, interventions dans les salons thématiques (GEN, Urbest)

Réseaux nationaux et locaux

- ◇ Réseau Fnau : participation aux travaux, publications, rencontres nationales et animation Club planification
- ◇ Réseau Grand Est des agences d'urbanisme : contribution aux travaux (pour la région notamment)
- ◇ Réseaux locaux et régionaux : Comité régional d'habitat et d'hébergement (CRHH), Commission régionale écoquartier, Club régional PLUi



HORS PROGRAMME PARTENARIAL

Moro / Projet d'agglomération transfrontalière pour l'Euro-district Sarre-Moselle

- ◇ Élaboration du Planspiel, avec l'Agence d'aménagement du territoire (AGL) et l'Université de Kaiserslautern, pour le compte du Regionalverband Saarbrücken





AGURAM

WWW.AGURAM.ORG



[@agenceaguram](https://www.instagram.com/agenceaguram)