

La tournée

Mad & Moselle

Rendez-vous avec notre territoire

Le Plan Local d'Urbanisme intercommunal



Construisons ensemble le territoire
intercommunal de demain



La Tournée de Mad et Moselle et le Plan Local d'Urbanisme Intercommunal, deux démarches complémentaires pour construire ensemble notre territoire de demain.





édito

« Et au milieu, coule une rivière »

« Il est un pays fait de rivières, de coteaux, de plateaux semés de blé, de forêts, d'étangs, où il fait bon vivre au sein de villages multiséculaires. Ce pays qui rassemble un peu plus de 20000 habitants répartis dans 48 communes, s'étendant entre les métropoles de Metz et Nancy, c'est notre espace de vie, d'interactions, de coopérations, c'est Mad et Moselle.

Ce territoire chargé d'histoire, riche de sa grande diversité naturelle, paysagère, sociale, s'est choisi un destin commun le 1^{er} janvier 2017. Ce quotidien, et cet avenir commun, nous en partageons l'écriture un peu chaque jour, sans même nous en rendre compte. Nous devons, maintenant, en préciser les objectifs afin que ce destin, choisi et reconnu, ait du sens pour tous, et nous rassemble dans un même élan.

Imaginer un avenir prospère en harmonie avec notre environnement, c'est tout l'enjeu de notre projet de territoire et de sa déclinaison opérationnelle à travers l'élaboration du Plan Local d'Urbanisme intercommunal. Deux démarches intimement liées pour lesquelles, nous convions tout un chacun, à participer à leur élaboration. »

Gilles SOULIER, Président de la Communauté
de Communes Mad&Moselle

un avenir à construire





Le Projet de Territoire de Mad & Moselle intitulé «La Tournée - Rendez-vous avec notre territoire» et le Plan Local d'Urbanisme intercommunal sont des démarches complémentaires et concomitantes qui se nourrissent l'une et l'autre.

Les enjeux d'aujourd'hui, qu'ils soient d'ordres environnementaux, sociaux, économiques ou politiques nous incitent à regarder et à construire notre territoire de vie de manière globale et partagées.

Le projet de territoire «La Tournée» permettra d'identifier les orientations prioritaires pour le développement du territoire dans les prochaines années mais aussi dans un avenir plus lointain, celui des générations futures.

Le Plan Local d'Urbanisme intercommunal (PLUI), document de planification, sera l'outil d'aménagement et de développement permettant la déclinaison réglementaire et harmonieuse du Projet de Territoire à l'échelle locale.

Afin de répondre au mieux aux enjeux de notre territoire, ces deux démarches ont pour objectif d'imaginer de nouvelles méthodes de construction et de fabrique du territoire qui soient plus résilientes, démocratiques et partagée par l'ensemble de la population. C'est pourquoi, des dispositifs participatifs innovants et créatifs ont été imaginés afin de recueillir la parole des habitants, des élus, des acteurs locaux de Mad & Moselle.

Ce que le PLUI apporte à la Tournée

Un outil technique de déclinaison réglementaire des grands enjeux et priorités du territoire de Mad & Moselle pour un développement harmonieux.

Ce que La Tournée apporte au PLUI

Une ambition et une vision de développement cohérente du territoire pour les 48 communes de l'intercommunalité.

La tournée

Mad & Moselle

Rendez-vous avec notre territoire



« Notre futur projet de territoire doit être le fruit d'une réflexion collective mobilisant tous les acteurs de nos 48 communes: élus locaux, entreprises, associations, habitants.

Fédérer toutes les forces de notre territoire autour d'un projet commun et tracer notre feuille de route pour les années à venir, en donnant du sens à toutes nos actions tout en préservant notre identité. Pour cela, nous devons nous inscrire pleinement dans une démarche de développement durable en protégeant et valorisant nos ressources naturelles, notre patrimoine, nos activités agricoles, en maintenant nos services, en développant le tourisme et en réussissant notre transition énergétique. »

Gérard ANDRE, Vice-Président au Développement Durable

La Tournée est une démarche participative de réflexion commune pour dessiner un territoire adapté à ses habitants, aux générations futures et dans le respect de l'environnement.

Vous habitants, vous commerçants, vous enseignants, vous retraités, vous artisans, vous élus, vous agents du service public, vous étudiants et enfants, participez à la Tournée. Devenez acteur•rice de la construction d'un avenir partagé sur le territoire de Mad & Moselle. Nous vous donnons rendez-vous dans vos villages pour imaginer ensemble notre futur.

Quel est notre territoire rêvé ? Comment devenir acteur pour agir sur nos plateaux et plaines, dans nos vallées et sur nos coteaux ? Comment transformer nos maisons pour qu'elles soient plus durables ? Comment réapprendre à cultiver nos jardins et nos espaces communs pour accéder à une alimentation saine et locale ? Comment se rencontrer, échanger et s'entraider entre amis, entre voisins, entre villageois afin de construire un cadre de vie serein et convivial ?

Pour que le rêve devienne notre cadre de vie, vous êtes tous conviés•es à écrire l'histoire de notre territoire.



Le Plan Local d'Urbanisme intercommunal

Construisons ensemble le territoire intercommunal de demain

Le PLUi, un outil de planification et d'aménagement harmonieux des 48 communes de Mad & Moselle

La Communauté de Communes a prescrit l'élaboration de son Plan Local d'Urbanisme intercommunal (PLUi) le 28 mai 2019. Il règlera le droit du sol à la parcelle sur les 48 communes du territoire et sera opposable aux autorisations d'urbanisme (permis de construire, déclaration préalable...)

En 2025 – date prévue pour son approbation – il exprimera le projet d'aménagement du territoire pour la prochaine décennie.

Un projet fédérateur pour les communes de Mad & Moselle

Outil permettant la déclinaison du Projet de Territoire, le PLUi sera un document déterminant pour un aménagement harmonieux du territoire. Il doit donc se construire avec l'ensemble des communes de l'intercommunalité.

La participation des habitants et des acteurs locaux : une condition indispensable à sa réussite

Le PLUi nous concerne tous ! De nombreux dispositifs participatifs seront mis en place sur le territoire pendant toute la procédure d'élaboration avec notamment des balades paysagères, des recueils de paroles ou encore des ateliers... En parallèle de toute la phase d'élaboration du PLUi, des registres de concertation sont mis à votre disposition dans toutes les communes du territoire et au siège de Mad & Moselle à Thiaucourt-Regniéville jusqu'à « l'arrêt du projet de PLUi » un conseil communautaire. Chaque habitant peut faire part, par cet intermédiaire, de ses observations et suggestions concernant sa vision de l'aménagement du territoire.

C'est plus facile en vidéo !

Besoin d'en savoir plus ? Découvrez en deux minutes ce qu'est le PLUi.

www.cc-madetmoselle.fr/

[Intercommunalité/Urbanisme/Plui](#)

Denis Blouet, Vice-Président en charge de l'attractivité résidentielle, de l'urbanisme et de l'habitat «Elaboré ensemble, le PLUi démontrera notre volonté et notre capacité à penser l'aménagement et le développement commun de notre territoire de façon harmonieuse tout en préservant son environnement, ses ressources, ses spécificités et ses richesses afin d'en faire une terre fertile et accueillante, ouverte, véritable jardin des Métropoles.»

Dominique Leroy, Délégué communautaire en charge du PLUi

«C'est avec vous élus, habitants que nous devons construire notre espace intercommunal de demain pour le bien-être de toutes et tous.»

Les 4 grandes étapes de son élaboration

L'état des lieux 2019 – 2021

1

Le diagnostic

Quel état des lieux du territoire aujourd'hui?
Quels enjeux? Quels projets en cours ou à venir?

Le projet politique 2021 – 2023

2

Le projet d'aménagement et de développement durable (PADD)

Vers quel avenir souhaite-t-on aller?
Quels orientations et objectifs se fixe-t-on?

Les transcriptions réglementaires 2023 – 2024

3

Pièces réglementaires : zonage, règlement, orientation d'aménagement et de programmation

Comment retranscrit-on les orientations du PADD dans les pièces réglementaires? Comment règlemente-t-on le droit des sols à la parcelle? Que faut-il protéger ou remettre en valeur? Où est-il possible de construire et sous quelles conditions?

Le recueil des avis sur le projet arrêté du PLUi de Mad & Moselle 2024 – 2025

4

Phase administrative

Consultations de commissions, des personnes publiques associées, enquête publique...

Mais aussi pour la suite du PLUi...

Des panneaux d'exposition, de l'information régulière sur les différents canaux de la CCMM... Deux sessions de « réunions publiques » sur les 5 secteurs de la CCMM. Des dispositifs participatifs à venir sur 2023 et 2024 pour échanger sur les pièces réglementaires : zonages, règlements, orientations d'aménagement et de programmation (OAP).

Et bien évidemment... l'enquête publique qui aura lieu en 2025!

calendrier

La Tournée de Mad & Moselle – Rendez-vous avec notre territoire,
s'organise autour de trois chapitres.

Chapitre 1 – hiver 2021

Racontons notre passé – Mémoires de couarails

Vous habitez sur la Communauté de Communes de Mad & Moselle, vous y êtes peut-être nés, vous l'avez vu évoluer, vos grands-parents vous la décrivent, vos parents vous ont conduit de villes en villages depuis des années. Vous venez peut-être de vous y installer, vous y travailler, vous la découvrez, vous en émerveillez ou vous en étonnez. Ces terres sont les vôtres, vous les connaissez mieux que personne, comment les décririez-vous ? Laissez un message à La Tournée pour partager vos histoires, vos souvenirs, votre vision de la Communauté de Communes Mad & Moselle !

Chapitre 2 – printemps 2021

Réagissons au présent – Exposition ambulante

Vous le savez certainement de nombreux projets, plans et actions sont actuellement à l'œuvre sur le territoire de Mad & Moselle, pour dynamiser l'économie locale, attirer de nouveaux habitants, améliorer le cadre de vie ou encore préserver le paysage et les ressources naturelles. Il y en existe beaucoup. Peut être trop ou bien pas assez ? Les connaissez-vous ? Rendez-vous autour de l'exposition ambulante à Flirey, Novéant-sur-Moselle, Mars-la-Tour, Rembercourt-sur-Mad et Pannes pour nous partager vos impressions !

Chapitre 3 – été indien 2021

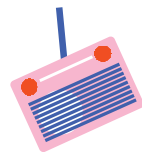
Imaginons notre futur – Chroniques sonores sur les places publiques

Les choses changent, les modes de vie évoluent, les besoins des habitants et habitantes avec, la transition écologique est en cours et nécessaire, et vous, quels changements imaginez-vous pour la Communauté de Communes de Mad & Moselle ? Quel futur ? Quel avenir pouvons-nous construire ensemble ? Pour le dessiner main dans la main et penser à des applications concrètes, rendez-vous sur les 5 places publiques de Beaumont, Hageville, Thiaucourt-Régnieville, Arry et Onville dès la rentrée 2021 !

Pour les dates, suivez les actualités !
[@latournee.madetmoselle](https://twitter.com/latournee.madetmoselle)



à vos agenda!



Donnons-nous rendez-vous pour échanger et partager sur les places publiques des villages!
Nous vous invitons également à réagir depuis chez vous sur la messagerie vocale de la Tournée au 06.48.71.48.66.

Micro-trottoir 

Rencontres inter-générationnelles

Reportages sur l'espace public

Mars-la-Tour

du 31 mai au 6 juin

Atelier participatif
Plan de Relance économique
et Plan numérique
Vendredi 4 juin

Flirey

Du 7 au 13 juin

Atelier participatif
Amélioration de l'Habitat
Vendredi 11 juin

Rembercourt-sur-Mad

du 14 au 20 juin

Atelier participatif
Plan des Mobilités douces
Vendredi 18 juin

Novéant-sur-Moselle

du 21 au 27 juin

Atelier participatif
Plan Climat-Air-Energie Territorial
Vendredi 25 juin

Pannes

du 28 juin au 4 juillet

Atelier participatif
« Balade paysagère » sur le Plan
Paysage & Biodiversité
Vendredi 2 juillet



PLUI 

Balade paysagères
Plateau Radio en Plein Air
Ciné-Débat
Atelier de dessin participatif



Beaumont – Hageville – Thiaucourt-Régnieville – Arry – Onville

Pour réinvestir nos espaces publics et pour s'adapter au mieux à la crise sanitaire, l'exposition sera en libre accès en extérieur. Les ateliers participatifs se dérouleront dans le respect des gestes barrières, en extérieur, par petits groupes de 5 personnes et SUR RESERVATION OBLIGATOIRE, au 03.83.81.91.69. Ils seront également soumis à l'accord des préfectures 54 et 57 et si nous serions dans l'impossibilité de se rencontrer des solutions alternatives vous seront proposées depuis les réseaux sociaux.

participer

Pour y participer : rendez-vous sur le site internet de la communauté de communes Mad & Moselle, sur les réseaux sociaux @latournee.madetmoselle

Vous êtes invités à partager vos histoires et vos réactions sur la messagerie vocale du 06.48.71.48.66

N'oubliez pas, vos histoires et souvenirs de couarails sont collectés dès maintenant ! Alors à vous !



La Tournée, Rendez-vous avec notre territoire est portée par la Communauté de Communes Mad et Moselle, accompagnée par l'atelier java, avec la participation de Citoyens et Territoires, le Club des Ados, la Radio Rupt-de-Mad et le concours des 48 communes de l'intercommunalité et de ses habitants. Elle est soutenue par le Département de la Meurthe-et-Moselle, l'État et l'Europe.

Contact pour La Tournée : Kathleen RETHORET, Animatrice du Plan Paysage – rethoret@cc-madetmoselle.fr – 03 83 81 91 69

Contact pour le PLUi : Coline LESIRE, Responsable du Pôle Urbanisme & Habitat – lesire@cc-madetmoselle.fr – 03 83 81 91 69



Partenaires et prestataires de La Tournée



Partenaires et prestataires du PLUi



Les financeurs de La Tournée



Les financeurs du PLUi

